

BIOSAFE[®]-System

Optimale Probenlagerung
... denn Sicherheit braucht System



BIOSAFE® MDB – BIOSAFE® SCB ...

... jetzt mit -180 °C bei Gasphasenlagerung!
 Unsere Produktreihen BIOSAFE® MDB und BIOSAFE® SCB wurden speziell für die cryogene Langzeitlagerung von medizinischem und biologischem Material in Laboratorien und Cryobanken entwickelt.

BIOSAFE® von Cryotherm ist schon lange ein Begriff für Qualität und Sicherheit. Erfahrung, die Technik und unser Know-how machen Ihre Entscheidung für BIOSAFE® einfach.

Die Cryokonservierung mittels tiefkalt verflüssigtem Stickstoff ist in Wissenschaft, Forschung, Medizin, Umweltschutz und Technik bewährte Praxis.

Die sichere Kälte bis zu -180 °C in der Gasphase und die inerte Atmosphäre ermöglichen ein unproblematisches Gefrieren und Lagern wertvoller medizinischer und biologischer Proben und Materialien.

Unsere BIOSAFE® bestehen aus:

- CHRONOS®-Tiefemperaturlagerbehälter zum Gefrieren und Lagern
- BIOSAFE® CONTROL β, das Füllstandsregelgerät und Behälterüberwachungssystem für die zuverlässige Versorgung mit tiefkalt verflüssigtem Stickstoff

BIOSAFE® MDB ...

ist gemäß Richtlinie 93/42/EWG über Medizinprodukte als Medizinprodukt der Klasse IIa zugelassen. Mit diesem Medizinprodukt werden unter Gebrauch von tiefkalt verflüssigtem Stickstoff als Kältemittel, Zell- und Gewebeproben cryogen zur Rückführung in den Menschen langzeitgelagert.

BIOSAFE® SCB ...

ist die Ausführung für Forschung, Medizin und Umwelt, wenn die gelagerten Proben nicht zur Rückführung in den Menschen vorgesehen sind.

Vorteile, die überzeugen:

- Volle Lagerkapazität bei Gasphasenlagerung
- Stickstoffreserve unter dem Stellboden reicht je nach Behältergröße für bis zu zwei Wochen
- Redundante Hardware für Software-unabhängige Überwachung von Minimum-Alarm und Maximum-Alarm
- Tiefe Temperaturen von -180 °C, ob bei Klein- oder Großbehältern und ob bei Weithals-Behältern oder Behältern mit Karussell
- Service für Inbetriebnahme und Durchführung von Qualifizierungen (IQ/OQ)
- Ferndiagnose und Fernüberwachung (optional)



BIOSAFE® mit System

Auf Ihren Bedarf zugeschnittene Systeme – für eine bedarfsgerechte Cryotechnik. Komplettsystem – mit Sicherheit!

Mit verschiedenen Größen und Ausführungen des BIOSAFE®, ergänzt mit umfangreichem Zubehör, bietet CRYOTHERM die komplette Lösung für Ihre Cryokonservierungs-Aufgaben:

- kontrolliertes und programmiertes Einfrieren Ihrer Proben in Einfriergeräten
- Verwaltung und Sicherung Ihrer Probandaten durch das Probenmanagement-System
- auf Ihren Bedarf optimierte Versorgungsanlage für den tiefkalt verflüssigten Stickstoff über APOLLO®-Versorgungsbehälter
- oder direkt versorgt aus einer superisolierten Transferleitung

- das geordnete, sichere Verpacken und Einordnen der Proben mittels BIOSAFE®-Einordnungssystem
- Fernüberwachung Ihrer Proben durch das Fernüberwachungssystem CRYO-MESSENGER®

Wir finden für Sie die optimale Lösung und bauen für Sie Ihr optimales Cryo-Netzwerk.



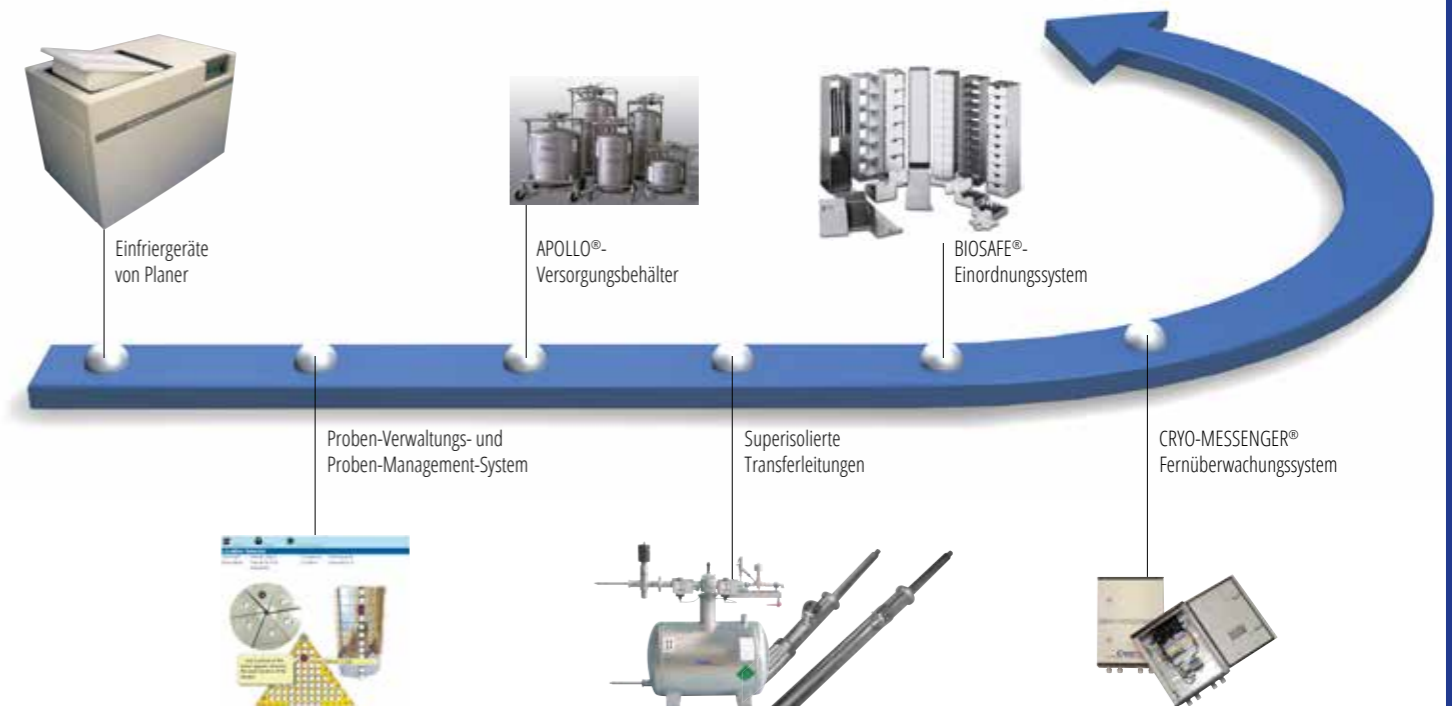
Einfriergeräte von Planer



APOLLO®-Versorgungsbehälter



BIOSAFE®-Einordnungssystem



Proben-Verwaltungs- und Proben-Management-System



Superisolierte Transferleitungen



CRYO-MESSENGER® Fernüberwachungssystem

Von der Cryokonservierung im Labor ...

... bis zur Großraum-Cryobank

BIOSAFE® 120/220/420 MDB
BIOSAFE® 120/220/420 SCB



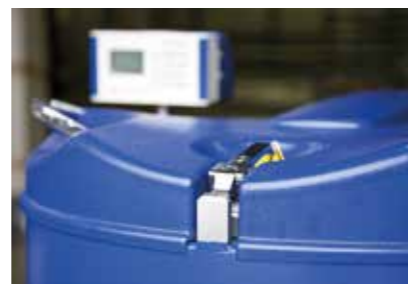
BIOSAFE® 120, 220, 420 MDB
BIOSAFE® 120, 220, 420 SCB
bieten für größere Probenmengen folgende Vorteile auf einen Blick:

- Hohe Lagerkapazität
- Niedrige Verdampfungsrate
- Integriertes Füllstandsregelgerät und Behälter-Überwachungssystem BIOSAFE® CONTROL B
- Desinfizierbare, glatte Oberflächen – auch am Deckel
- Niedrige, bedienungsfreundliche Behälterhöhe
- Vakuumisolierter Deckel in ansprechendem Design
- Ergonomischer Hub-/Schwenkmechanismus für den Deckel
- Deckel abschließbar
- Edelstahlausführung
- Platzsparende Aufstellmöglichkeit

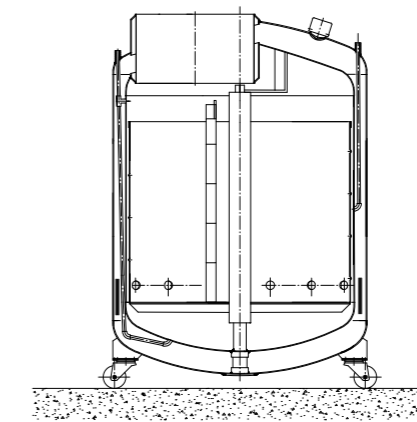
Die BIOSAFE®-Systeme 120 bis 420 sind bei minimierten äußeren Abmessungen auf maximales Fassungsvermögen hin optimiert. Der große, thermodynamisch optimierte, vakuumisolierte Deckel in ansprechendem Design macht den Zugriff auf gelagerte Materialien in Sekundenschnelle möglich.

Die Beschickung mit Proben erfolgt durch die weite Halsöffnung in den frei zugänglichen Lagerraum.

Ihre solide Bauweise aus blank geschliffenem, korrosionsfreiem Edelstahl sorgt für höchste Lebensdauer und für eine absolut niedrige Verdampfungsrate. Eine kombinierte Vakuumverschluss- und Sicherheitseinrichtung für den Vakuumraum bringt zusätzliche Sicherheit.



BIOSAFE® 500/600/1000/1400 MDB
BIOSAFE® 500/600/1000/1400 SCB



Die BIOSAFE®-Systeme 500 bis 1400 sind bei minimiertem Verbrauch auf maximales Fassungsvermögen hin optimiert.

In dem Bereich 500 Liter bis 1400 Liter und mehr können die Behälter über den seitlich angebrachten Behälterhals und das leichtgängige Karussell einfach beschickt werden.

Die vier leichtgängigen Lenkrollen machen BIOSAFE®-Lagerbehälter mobil und Sie jetzt noch flexibler.

BIOSAFE® 500, 600, 1000, 1400 MDB
BIOSAFE® 500, 600, 1000, 1400 SCB
für sehr große Probenmengen

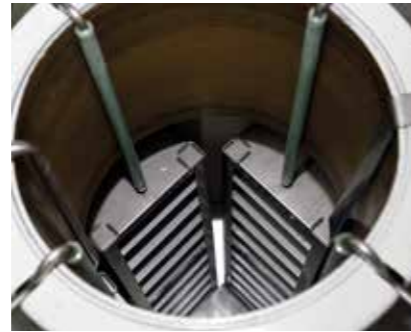
- Sehr hohe Lagerkapazität
 - Sehr niedrige Verdampfungsrate
 - Integriertes Füllstandsregelgerät und Behälter-Überwachungssystem BIOSAFE® CONTROL B
 - Thermisch isolierter Deckel
 - Exzentrisch angebrachter Behälterhals
 - Leichtgängiges Karussell, für schnellen und einfachen Probenzugriff
 - Vier leichtgängige Lenkrollen, zwei davon feststellbar
 - Messleitung für Füllstandsregelung doppelt ausgeführt (Option: redundante Füllstandsüberwachung)
 - Edelstahlausführung
- Auf Wunsch:
- Gabelstaplertaschen
 - Andere Behältergrößen
 - Redundantes Füllstands- und Behälter-Überwachungssystem



BIOSAFE® 2000 – Auf Wunsch sind selbstverständlich auch größere Modelle möglich. Sprechen Sie uns an!

BIOSAFE® im Überblick

Mit den Behältertypen BIOSAFE® 40 SCß und BIOSAFE® 60 SCß bietet Cryotherm kleine, hocheffiziente Langzeitlagerbehälter für geringe Probenmengen. Beide Systeme sind ausgestattet mit dem Füllstandsregelgerät und Behälterüberwachungssystem BIOSAFE® CONTROL ß



Weitere Ausrüstungsbestandteile sind:

- isolierter Abfüllschlauch (1,5 m)
 - Magnetventil
 - Sicherheits-Zwischenstück
 - Geräte- und Armaturenhalterung
- BIOSAFE® 40 SCß und BIOSAFE® 60 SCß sind über das BIOSAFE® CONTROL ß mit allen anderen Behältertypen des BIOSAFE®-Systems in einem Netzwerk integrierbar.

Bezeichnung	BIOSAFE® 40	BIOSAFE® 60	BIOSAFE® 120	BIOSAFE® 220	BIOSAFE® 420	BIOSAFE® 500	BIOSAFE® 600	BIOSAFE® 1000	BIOSAFE® 1400
Geometr. Inhalt gesamt [l]	121	175	151	251	420	490	690	960	1394
Geometr. Inhalt unter dem Stellboden (LIN-Reserve) [l]	ca. 10	ca. 10	21	35	57	50	84	100	100
Gewicht leer [kg]	43	53	100	175	225	320	340	520	660
Außendurchmesser [mm]	559	665	560	710	900	890	1100	1300	1300
Innendurchmesser [mm]	keine Angabe	keine Angabe	514	664	854	795	970	1155	1155
Halsdurchmesser [mm]	216	216	514	664	854	450	520	598	598
Gesamthöhe [mm]	965	959	1140/1045 *2	1180/1070 *2	1190/1070 *2	1314/1014 *2	1370	1440	1820
Stellhöhe [mm]	560	560	625	625	625	800	680	680	1100
Rollendurchmesser [mm]	-	-	-	80	80	80	125	150	150
Statistische Verdampfungsrate *1 [%/Tag]	1,19	1,19	2,3	2,0	1,5	1,2	1,3	0,7	0,6

*1: gemessen bei Gasphasenlagerung, *2: Bedienhöhe = Oberkante Behälter bei geöffnetem Deckel

Bezeichnung	BIOSAFE® 40	BIOSAFE® 60	BIOSAFE® 120	BIOSAFE® 220	BIOSAFE® 420	BIOSAFE® 500	BIOSAFE® 600	BIOSAFE® 1000	BIOSAFE® 1400
2 ml-Ampullen (Ø 12 mm) in Schubladen	-	-	6750	13000	23100	26260	32680	46880	72760
2 ml-Ampullen (Ø 12 mm) in Cryoboxen	4000	6000	7000	13000	21750	22750	29700	41800	64600
5 ml-Ampullen (Ø 12 mm) in Schubladen	-	-	3375	6500	11550	12120	17780	25480	38250
Gefrierbeutel (50 ml)* Baxter 4R9951/Miltenyi UND 2 ml-Ampullen (Ø 12 mm) in Schubladen	-	-	288	512	832	auf Anfrage	768	1664	3120
Gefrierbeutel (500 ml)* Baxter 4R9955/Miltenyi UND 2 ml-Ampullen (Ø 12 mm) in Schubladen	-	-	144	240	480	480	528	864	1512
Gefrierbeutel (500 ml)* Hemphreeze/Gambro Z2003 UND 2 ml-Ampullen (Ø 12 mm) in Schubladen	-	-	75	150	270	auf Anfrage	345	450	900

*: andere Beutel-Hersteller und -Typen auf Anfrage

BIOSAFE® CONTROL ß ...

... integrierte Füllstandsregelung und Behälterüberwachung für sichere Langzeitlagerung.

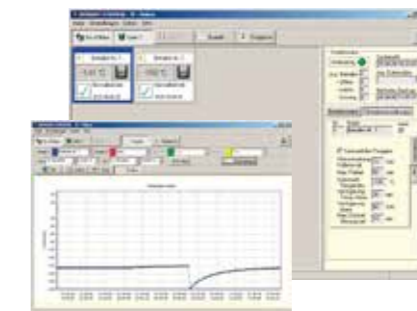


Technische Daten

- Anzeige des Behälterzustands
- Niveauregulierung über höhenverstellbare Sonde mit Manipulationschutz
- Temperaturmesssonde, Messbereich -200 ... +50 °C (+/-2 °C genau)
- Füllstopp bei geöffnetem Deckel/manuelle Entnebelung möglich
- Alarmmeldung bei:
 - Stickstoff-Mangel und Füllstandsüberschreitung
 - Überschreitung der Behältertemperatur
 - Überschreiten der maximalen Deckelöffnungszeit
 - Überschreiten der maximalen Füllzeit
 - Fühlerbruch oder Fühlerkurzschluss
 - und vieles mehr
- Anzeige der Alarmmeldungen in Klartext
- Software- und Prozessorunabhängige, redundante Überwachung von Minimum- und Maximum-Alarm mit separatem Software-Alarm
- potentialfreie Alarmausgänge für Ihre Gebäudetechnik
- analoger Ausgang der Temperaturmessung für Ihre Gebäudetechnik (I/O-Box, optional)
- Anschluss über Ethernet (optional)

Zentralfunktionen (je Netzwerk)

- I/O Box (Option) mit Relais für Hauptventil, Gerätestörung, Sammelalarm, Übertemperatur und 2 zusätzlichen frei belegbaren Reserverelais
- Sammeln und Puffern aller Cryobankdaten zur Weiterleitung an einen PC
- Verbinden von bis zu 32 Systemen zu einem Netzwerk
- Sammelfüllen
- Datenbank frei wählbar, daher voll netzwerkfähig
- Schnittstelle RS 232 zum PC
- Parameter einstellbar am Biosafe und am PC
- MODBUS-Software als Schnittstelle (RS485) zu einer übergeordneten Steuerung.



Vorteile:

- Zertifizierte Zuverlässigkeit mit bewährtem Messprinzip
- Übersichtliche Darstellung des Behälterstatus
- Flüssigkeitsniveau von 0 (Gasphase) - 100 % einstellbar
- Einfache Bedienung am BIOSAFE® CONTROL ß und am PC
- Flexible Auswertung geloggtter Temperaturen und Alarme
- Zentralfunktionen zur Steuerung eines Hauptventils (I/O-Box, optional)
- Zentrale Alarmverwaltung und Weiterleitung an den PC (per Email, SMS oder Fax als Option)
- Inklusive PC-Software zur umfangreichen Dokumentation der Daten einer Cryobank
- Modernes, auf die neue BIOSAFE®-Generation abgestimmtes Design
- Parameter: Ansprechverzögerung Magnetventil, Rück-Kühlungsfunktion, Alarm-Ein/-Ausschaltung einstellbar

BIOSAFE® CONTROL ß-Software

- in deutscher, englischer, französischer, spanischer und italienischer Sprache
- Einstellung aller Behälter-Parameter in übersichtlichen und kennwortgeschützten Pop-up-Fenstern
- Loggen und Auswerten von Temperaturkurven einzelner und aller Behälter
- Loggen und Auswerten der Alarmmeldungen und Ereignisse aller Behälter
- Visualisierung des Behälterzustands am PC
- Auswertungen, Listen und Diagramme als geschützte pdf-Dateien, CSV-Dateien (EXCEL)

BIOSAFE®-Rack-Systeme ...



... das passende Einlagerungssystem für jede biologische Probe

Türme für Ampullen und Gefrierbeutel

Die neue Modulbauweise bringt System ins BIOSAFE®-System und macht sicheres Lagern einfach und noch übersichtlicher. So haben Sie Ihre Ordnung fest in der Hand und können jederzeit sicher, schnell und gezielt auf Ihre Proben zugreifen.

Alle Lagertürme für ein BIOSAFE®-System haben die gleiche Größe, unabhängig davon, was gelagert werden soll: Das garantiert einen universellen Einsatz.

Nahezu unbegrenzt sind die Variationen der Lagertürme für Ampullen oder Beutel. Bereits in der Standardausführung von BIOSAFE® stehen Ihnen zahlreiche Möglichkeiten zur Verfügung. Und wenn das noch immer

nicht genügt, dann schauen Sie doch einmal in das umfangreiche Angebot von BIOSAFE®-Zubehör. Hier finden Sie sicher alles, was Sie suchen.

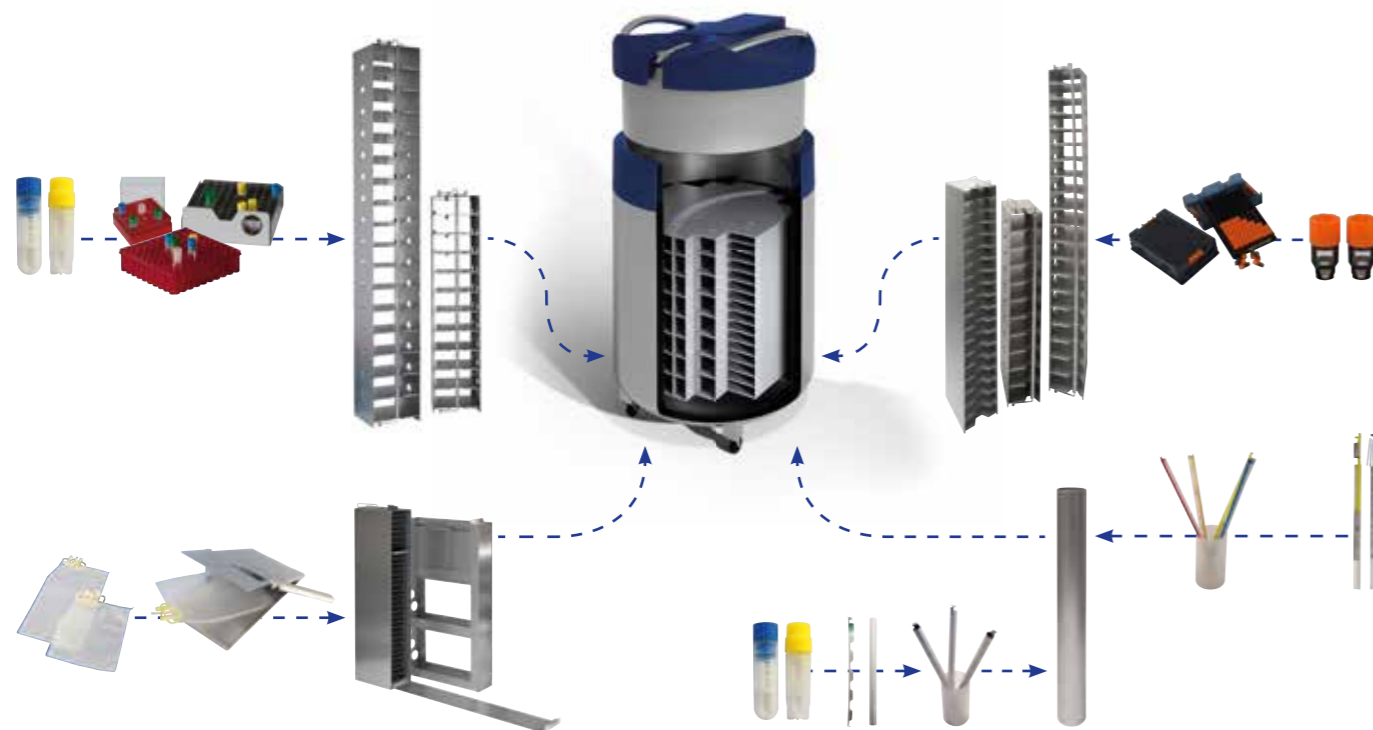
Natürlich sind kundenindividuelle Lösungen möglich – bitte sprechen Sie uns an!

Unser Portfolio umfasst:

- Türme für
 - Ampullen in Cryoboxen
 - Ampullen in Schubladen
 - Gefrierbeutel in Kassetten
 - SBS-Boxen (Microtiter)
- Kanister für Pailletten (Straws) in Goblets (Becher)
- Cryoboxen
- Schubladen
- Kassetten für Gefrierbeutel
- und vieles mehr

Vorteile, die überzeugen:

- Hohe Lagerkapazität
- Einfache Bedienung und hohe Funktionalität
- Sicherheit durch verschiedene Arretierungen
- Gleichmäßige Wärmeverteilung innerhalb der Lagertürme durch Verwendung von Aluminium
- Geringes Eigengewicht durch stabile Aluminium-Leichtbauweise
- Auf die BIOSAFE®-Systeme angepasste, optimale Höhe
- Ab Lager: vier Standardhöhen (625, 680, 800 und 1.100 mm)
- Variable Stellpläne zur Anordnung
- Sonderanfertigungen für beliebige Probenabmessungen auf Anfrage



CRYO-MESSENGER® und Probenverwaltung

Sicherheit – auch unterwegs und von zu Hause. Alle Probandaten sicher im Griff!

CRYO-MESSENGER®

Fernüberwachung via SMS, E-Mail & Co. – ein Stück mehr Sicherheit!

Das Fernüberwachungssystem CRYO-MESSENGER® hat Ihre Cryo-Behälter und Kryobanken vor Ort permanent unter Kontrolle: rund um die Uhr, 365 Tage im Jahr.

Der CRYO-MESSENGER® überträgt die erfassten Daten an das Global Data Center (www.cryo-messenger.de), das wiederum eventuelle Meldungen an Sie weiterleitet: egal ob per SMS, E-Mail oder Fax. Selbstverständlich können auch Sie jederzeit Daten zu Ihren Behältern abrufen.

Sie haben die Wahl!

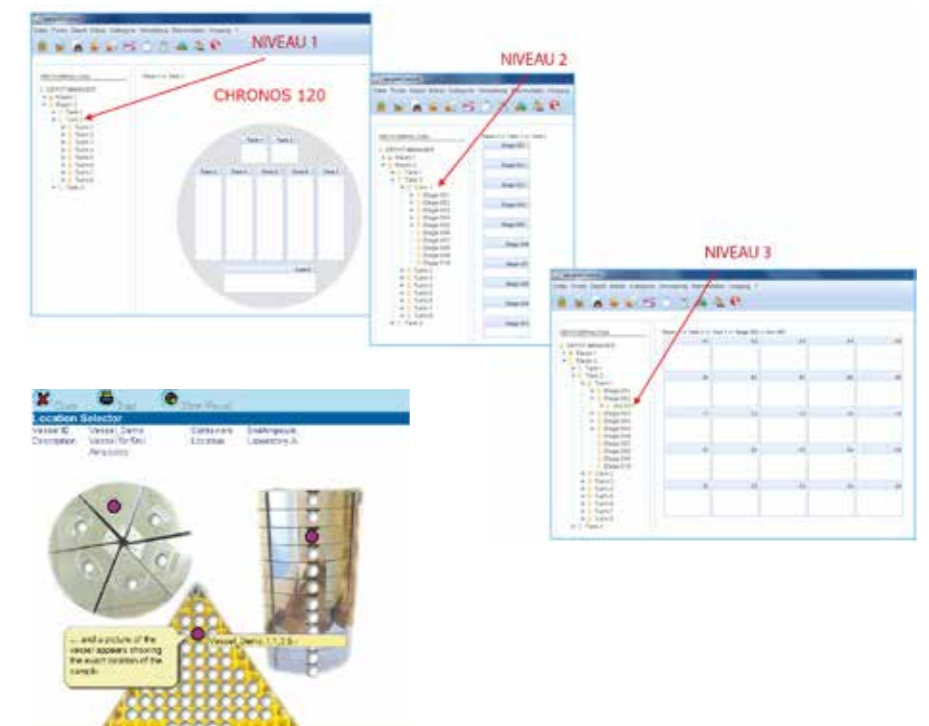


Probenverwaltung: einfach, flexibel, mit System

Bei der cryogenen Langzeitlagerung ist ein sicheres und effizientes Probenmanagement von essentieller Bedeutung. Hierzu bietet Cryotherm eine grafische Datenbank zur computergesteuerten Lagerstrategie biologischer Proben. Mit unserer Hard- und Software bieten wir Ihnen ein System, das

- die Probenlokalisierung und -identifikation grafisch transparent gestaltet
- einfach und intuitiv zu bedienen ist
- eine umfangreiche Protokollierung sicherstellt.

Probenmanagement leicht gemacht!



Immer gut versorgt ...

... APOLLO® und Superisolierte Transferleitungen

APOLLO®-Versorgungsbehälter

Für sicheren Nachschub von tiefkalt verflüssigtem Stickstoff sorgen die superisolierten APOLLO®-Vorratsbehälter mit niedriger Verdampfungsrate.

Wahlweise speichern sie 50-350 l (auf Anfrage auch größer). Nicht zuletzt die umfangreiche Grundausstattung sowie die bewährte Zuverlässigkeit und die robuste Qualität machen sie zu einem wichtigen Element im BIOSAFE®-System.

Ausgerüstet sind sie mit Entnahmeheber mit Umfüllschlauch, Füllstandsanzeige, manuellem Druckaufbau, Manometer und Ventilen. Leichtgängige, große Fahrrollen am Transport-Schutzrahmen ermöglichen ein einfaches und sicheres Handling. Die Behälter sind aus korrosionsfreiem Edelstahl gefertigt.



Superisolierte Transferleitungen

Damit die Gase mit geringen Verdampfungsverlusten aus den Behältern zum „Point of use“ gelangen, bietet Cryotherm vakuumsuperisolierte Transferleitungssysteme sowie dazugehöriges Equipment wie Phasentrenner, Entnahmestellen, Abfüllanlagen und Anschlusszubehör an.



Vorteile:

- In starrer oder flexibler Ausführung
- Aus antimagnetischem hochkorrosionsfreiem Edelstahl, dadurch auch in Reinräumen und in der Lebensmittelindustrie einsetzbar
- Lieferbar mit schnell lösbaren Steckkupplungen oder fest installierten Schweißkupplungen
- Problemlos erweiterungsfähig und kombinierbar durch die Verwendung von Steckkupplungen
- Lange Standzeit des Vakuums durch den Einsatz von Adsorptionsmaterial und Spezialgettern. Hierdurch senken Sie Ihren Gaseverbrauch und die Wartungsintervalle.
- Qualitätskontrolle in jeder Fertigungsphase

Cryobanken ...



... alles aus einer Hand!

Der Aufbau einer kompletten Cryobank ist mit dem BIOSAFE®-System problemlos möglich.

Hierfür erstellen wir gerne ein für Ihre Aufgaben passendes Konzept. Dies umfasst:

- **Stickstoff-Versorgungskonzepte** Flüssigstickstoff-Speichertank, Superisolierte Transferleitung, Phasentrenner, Gasphasenabscheider, Abgasleitungen, und vieles mehr
- **Sicherheitskonzepte** Sauerstoffmangelüberwachung, Redundante Systeme, automatische Zentral-Schaltorgane und Armaturen, Alarm-Erfassung- und -Weiterleitung, Fernüberwachung
- **MSR-Konzepte** Datenerfassungs- und -Managementsystem, Anlagenvisualisierung über Steuerungstechnik, Daten- und Alarm-Erfassung, Datenfernübertragung, Netzwerk-Aufbau, Schnittstellen zu anderen Gewerken
- **GMP-Konzepte** Erstellung von Designstudien, Durchführung von Qualifizierungsaufgaben (IQ/OQ)
- **Service-Konzepte** Installation/Montage, Inbetriebnahme, Ersatzteilservice, Instandhaltung/Wartung, Wartungsverträge, Schulung/Einweisung, 24-Stunden-Hotline

Auf Wunsch beraten Sie unsere Fachingenieure gerne bei der Versorgung und beim Einsatz von flüssigem Stickstoff.

Turn-Key-Solutions von Cryotherm

- **Planung**
 - Entwurfs- u. Gesamtplanung
 - Rohrleitungsplanung
 - Raumplanung
 - Elektroplanung
 - Gebäudetechnik
 - MSR-Planung
 - Sicherheitsplanung
- **Fertigung / Dokumentation**
- **Inbetriebnahme / Installation**
- **Service / Wartung**
- **Zertifiziertes Qualitätsmanagement**



Cryotherm Leitungssysteme

Zum nahezu verlustfreien Transfer von tiefkalten, flüssigen Gasen Ø DN, 14 bis 100 mm

Cryotherm Behälter Lagersysteme

Zur Langzeitlagerung von biologischem, medizinischem und chemischem Material

Cryotherm Service/Wartung

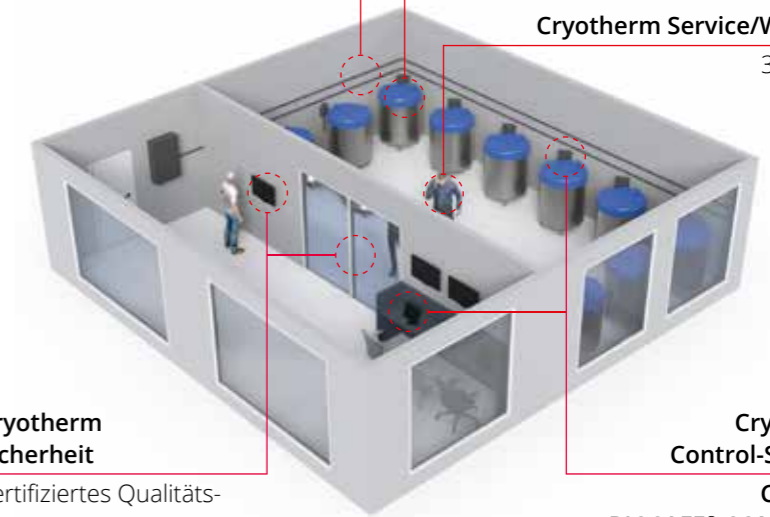
365/7/24

Cryotherm Sicherheit

Zertifiziertes Qualitätsmanagementsystem z. B. Zugangskontrolle, Erstickungsgefahrerkennung u. v. m.

Cryotherm Control-Systems

Cryo LC® BIOSAFE® CONTROL B





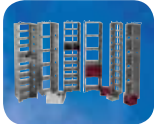
STICKSTOFF-BEHÄLTER

APOLLO® LIN-Versorgungsbehälter (50 - 350 l) · JUNO® LIN-Versorgungsbehälter (30 l)
SIRIUS® LIN-Versorgungsbehälter (1.000 - 2.000 l) · SATURN® LIN-Transportbehälter (50 - 300 l)
MERKUR® LIN-Transporttank (500 - 3.000 l) · STELLA® Arbeitsbehälter (0,5 - 10.000 l) · LAB® Dewar-Behälter (4 - 50 l)



BIOSAFE®-SYSTEME / LIFE SCIENCE

BIOSAFE® MD & Probenlagersystem (Medizinprodukt) (120 -1.400 l) · BIOSAFE® SC & Probenlagersystem (120 -1.400 l)
BIOSAFE-CONTROL® & · CRYO-MESSENGER® Fernüberwachungssystem · BIOSAFE® X/S-Serie · Cryo Shipper
STELLA® Arbeitsbehälter (0,5 - 10.000 l) · Einfriergeräte (3,3 -16 l)



BIOSAFE®-RACK-SYSTEME

Racks · Schubladen und Boxen für Ampullen/Cryoröhrchen · Kanister für Goblets und Straws
SBS-Boxen (Microtiter) · Kassetten für Einfrierbeutel



HELIUM-BEHÄLTER

HELIOS® LHe-Lagerbehälter (100 -15.000 l)
STRATOS® LHe-Transportbehälter (100 -1.000 l) · Helium-Heber



WEITERE BEHÄLTER

HYDROS® LH₂-Transportbehälter (1.000 - 15.000 l) · STRATOS® Transportbehälter (100 -1.000 l)
APOLLO® Versorgungsbehälter (50 - 350 l) · MERKUR® Transporttank (500 - 3.000 l)



CRYO-LEITUNGSSYSTEME

Starre Transferleitungen (DN 14 -300) · Flexible Transferleitungen (DN 20 - 150) · Phasentrennerstationen (50 - 200 l)
Gasphasenabscheider (5 l) · LHe-Multiline



REGEL- UND ÜBERWACHUNGSTECHNIK FÜR TIEFKALTE GASE

BIOSAFE-CONTROL® & · CRYO-MESSENGER® Fernüberwachungssystem · CRYO LC® Füllstandserfassungsgerät und Füllstandsregelgerät
LHe Füllstands-Messgerät · Kapazitive Füllstandsmessung · Sauerstoffmangel-Warnanlage



TRANSPORTKÜHLUNG FÜR FAHRZEUGE

CRYOGEN®-TRANS-SYSTEM



CUSTOMIZING / TURNKEY SOLUTIONS / CRYO COOLER / KÜHLBÄDER

Sie haben ganz spezielle Forschungsaufgaben zu erfüllen. Haben Sie dazu den richtigen Partner? Ganz gleich, ob Sie sich mit Mikroelektronik, Analytik, Umweltschutz oder einem der vielen anderen Forschungsbereiche beschäftigen: Bei uns arbeiten Fachleute, die Ihre Branche kennen und Ihre Sprache sprechen.



CRYO-ZUBEHÖR & AFTER-SALES-SERVICE

Zubehör · Installation/Montage · Inbetriebnahme · Funktionsqualifizierungen IQ/OQ · Instandhaltung/Wartung
Ersatzteilservice · Mietbehälter · Schulung/Einweisung · Betriebsanleitung · Service-Hotline +49 2741 958575

Cryotherm®

Kontakt

Cryotherm GmbH & Co. KG
Euteneuen 4
57548 Kirchen/Sieg
Germany
☎: +49 27 41 95 85-0
☎: +49 27 41 69 00
✉: info@cryotherm.de
🌐: www.cryotherm.de



Cryotherm Inc.
5126 South Royal Atlanta Drive
Tucker, GA 30084
USA
☎: +1 770-274-2410
☎: +1 770-934-3384
✉: info@cryotherminc.com
🌐: www.cryotherminc.com

